

Enero 2026

# Iniciar TerraIndex Field



## Introducción

La nueva aplicación **TerraIndex Field** ya está lista para ser probada en la práctica. TerraIndex Field está diseñada para pantallas de tablet y funciona mejor en ellas. Es posible usarla en un teléfono, pero no está totalmente soportado. Para obtener la mejor experiencia, recomendamos utilizar una tablet.

La instalación de Field funciona de manera ligeramente diferente a lo habitual. Este documento explica cómo instalar Field, cómo sincronizar tu primer proyecto y qué debes tener en cuenta al usar Field.

## Instalación

La primera vez iniciarás TerraIndex Field desde un navegador. Luego podrás instalar la aplicación localmente desde el navegador, eliminando la necesidad de usar un navegador y una conexión a internet. ¡TerraIndex Field no se instala desde la tienda de aplicaciones de tu dispositivo!

Para la explicación a continuación, debes tener instalado uno de los siguientes navegadores: Safari, Chrome o Edge. Si no están ya instalados, puedes descargarlos desde la tienda de aplicaciones correspondiente a tu dispositivo.

- Ve a [field.terraindex.com](http://field.terraindex.com) (NOTA: [web.terraindex.nl](http://web.terraindex.nl) es una aplicación diferente).
- Inicia sesión con tu dirección de correo electrónico y contraseña (aquí no inicies sesión con tu PIN, sino con tu contraseña).
- Ahora puedes instalar la aplicación localmente a través de tu navegador. El procedimiento exacto depende del navegador que uses, pero en general es similar. A continuación se describen las opciones más comunes (en las páginas siguientes se proporcionan capturas de pantalla debajo del texto para mayor claridad):

### Apple iPad – Safari

- Haz clic en el botón con el cuadrado y una flecha que sale hacia arriba. Está ubicado en la parte superior de la pantalla, a la derecha de la barra de direcciones.
- Selecciona **“Añadir a la pantalla de inicio”** y haz clic en **“Instalar”**.
- TerraIndex Field ahora está disponible en la pantalla de aplicaciones de la tablet. Puedes iniciarla desde allí o crear un acceso directo en el escritorio.

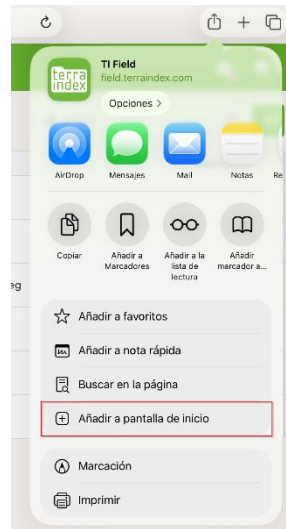
### Android – Chrome

- Haz clic en el botón con los tres puntos verticales a la derecha de la barra de direcciones.
- Selecciona **“Añadir a la pantalla de inicio”** y haz clic en **“Instalar”**.
- TerraIndex Field ahora está disponible en la pantalla de aplicaciones de la tablet. Puedes iniciarla desde allí o crear un acceso directo en el escritorio.

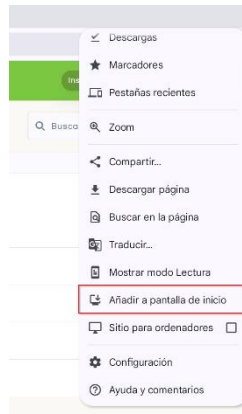
### Windows – Edge

- Haz clic en el botón con los tres puntos horizontales a la derecha de la barra de direcciones.
- Selecciona **“Aplicaciones”**.
- Selecciona **“Instalar TerraIndex”**.
- Ahora también tienes la opción de fijar Field a la barra de tareas de Windows.

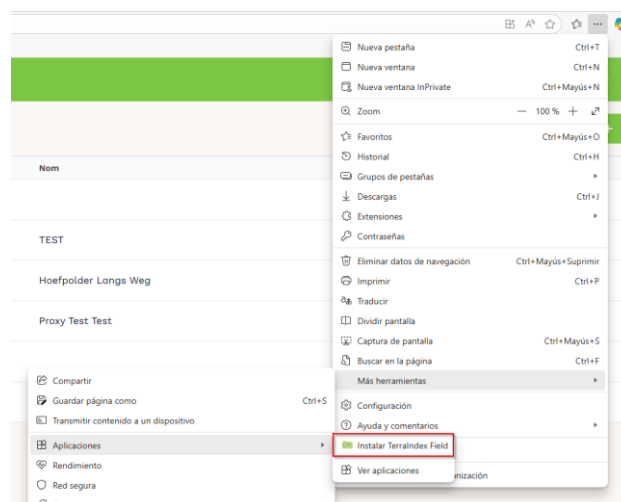
### Apple iPad – Safari:



### Android – Chrome:

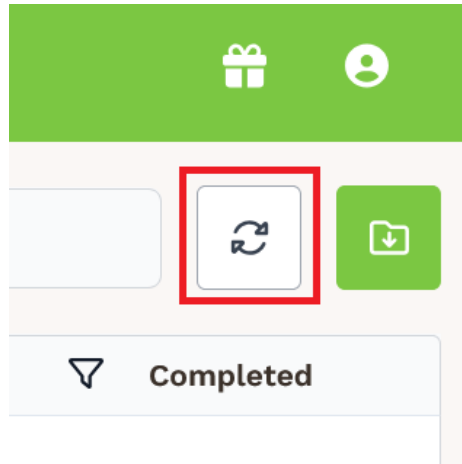


### Windows – Edge:



## Inicio

Después del primer inicio, deberás sincronizar los proyectos, las plantillas y los archivos de idioma. Esto se puede hacer mediante el botón **Sincronizar (Sync)**. Este se encuentra en la esquina superior derecha de la pantalla de vista general de proyectos. Consulta la imagen a continuación como referencia.



En Field no hay límite en la cantidad de proyectos. Si tienes muchos proyectos vinculados a tu cuenta, la sincronización puede tardar más. Puedes eliminar proyectos de tu tablet marcándolos como completados y sincronizándolos nuevamente.

## Opciones en el menú (icono de Cuenta) en la esquina superior derecha:

- **Selección de idioma:** Haz clic en el idioma para seleccionar uno diferente. Actualmente se admiten neerlandés, inglés y francés. Tras la selección, los archivos de idioma se sincronizarán nuevamente. Esto requiere una conexión a internet.
- **Sincronizar:** Realiza la misma función que el botón Sincronizar descrito anteriormente.
- **Copia de seguridad:** Las copias de seguridad se crean automáticamente. Si aun así deseas crear una copia de seguridad manual, puedes hacerlo aquí.
- **Cerrar sesión:** Se cerrará tu sesión.

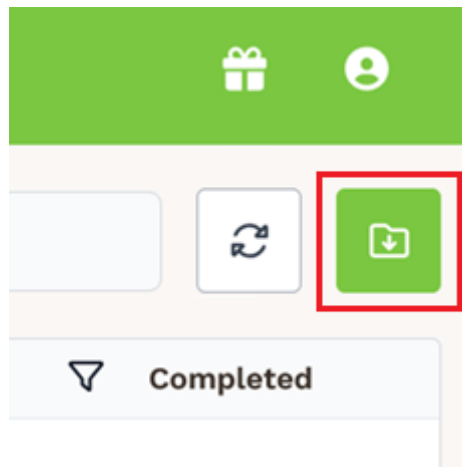
## ¡Bueno saberlo!

Algunas funciones no son totalmente coherentes con la aplicación actual o la aplicación web. A continuación, algunos puntos importantes a tener en cuenta antes de comenzar:

Field está diseñada para pantallas de tablet (Android, Apple y Windows). Para la mejor experiencia, utiliza una tablet.

## Cómo recuperar y crear proyectos

Si no hay proyectos vinculados a tu cuenta, puedes recuperar un proyecto existente o crear uno nuevo tocando el botón + en la esquina superior derecha, junto al botón de sincronización.



Al hacer clic en este botón, aparecerá una ventana emergente donde puedes introducir el código de proyecto deseado. Si ya sabes qué proyecto quieres recuperar, introduce el código exacto del proyecto y haz clic en **“Recuperar proyecto”**.

Para crear un nuevo proyecto, introduce el código de proyecto deseado y haz clic en el botón **“Recuperar proyecto”**. A continuación, se te pedirá que selecciones una plantilla y un sistema de coordenadas. Una vez configurados, podrás crear el proyecto.

## Nuevas funciones en TerraIndex Field

Estas son algunas de las nuevas funciones de Field que mejorarán tu experiencia:

- Ahora disponible en Android, además de tablets iOS y Windows
- Interfaz de usuario mejorada para entradas más rápidas
  - Estado visual de las capas en la vista esquemática
  - Mejora en la introducción del tipo de suelo, componentes especiales, color y olor.
  - Visualización en forma de tablas para cada entidad
  - Posibilidad de buscar puntos de medición
  - Y mucho más...
- Funcionalidades cartográficas mejoradas:
  - Mejora de la función de medición de distancias (icono de regla)
  - Posibilidad de rotar el mapa
  - Posibilidad de dibujar la ubicación o las zonas de su proyecto
  - Cálculo automático de la superficie de una sububicación o del área del proyecto
  - Visualización del mapa en pantalla completa
- Mejora del escáner de códigos de barras integrado
- Totales diarios, para asegurar que todo se escanee correctamente y evitar errores
- Sincronización más estable y rápida
- Nueva función de duplicación de datos
- Nueva función de generación de muestras de suelo y agua
- Centro de noticias para mantenerse al día con las últimas actualizaciones
- Sin límite en el número máximo de proyectos en la tableta
- Consulta las fotos del proyecto localmente en su dispositivo
- Descarga en tu tableta los archivos adjuntos al proyecto

## Requisitos del sistema

Para garantizar que aproveches al máximo TerraIndex Field, hemos compilado una lista de requisitos del sistema. Esto te permite verificar qué dispositivos son compatibles.

	Mínimo	Recomendado
Sistema operativo	Windows 10 iOS 18 Android 15	Windows 11 iOS 26 Android 18
Procesador (CPU)	1.5ghz dual-core CPU	2ghz quad-core CPU
Memoria RAM	8 GB	16 GB
Almacenamiento	1 GB free disk space	1 GB free disk space
Tamaño de la pantalla	10 inch	10 inch
Resolución	1920 x 1200	1920 x 1200
Explorador	Chome (Última versión) Edge (Última versión) Safari (Última versión)	Chome (Última versión) Edge (Última versión) Safari (Última versión)
Conectividad	Ethernet WiFi WAN inalámbrica (4G)	Ethernet WiFi WAN inalámbrica (5G)
Escaneo de códigos de barras (opcional)	Cámara integrada con reconocimiento de códigos de barras 1D/2D	Escáner de códigos de barras integrado o escáner independiente (portátil), conectado por Bluetooth o USB